

MONTAGNE E VALLI DI FOSSATO DI VICO

Escursione n.1) Sulla cresta di Cima Mutali



SCHEDA TECNICA: Percorso ad anello - Durata: ore 4,00 (comprese le soste) - Lunghezza: km 8,70 circa
Dislivello max: m 600 - Elevazione min-max: m 580 – m 1120 - difficoltà: E (escursionistico)
Attrezzatura consigliata: abbigliamento tecnico da montagna, scarponcini alti, zaino, impermeabile, acqua, bastoncini.

L'itinerario non è adatto a persone con patologie fisiche gravi (es. cuore, articolazioni, ecc..)

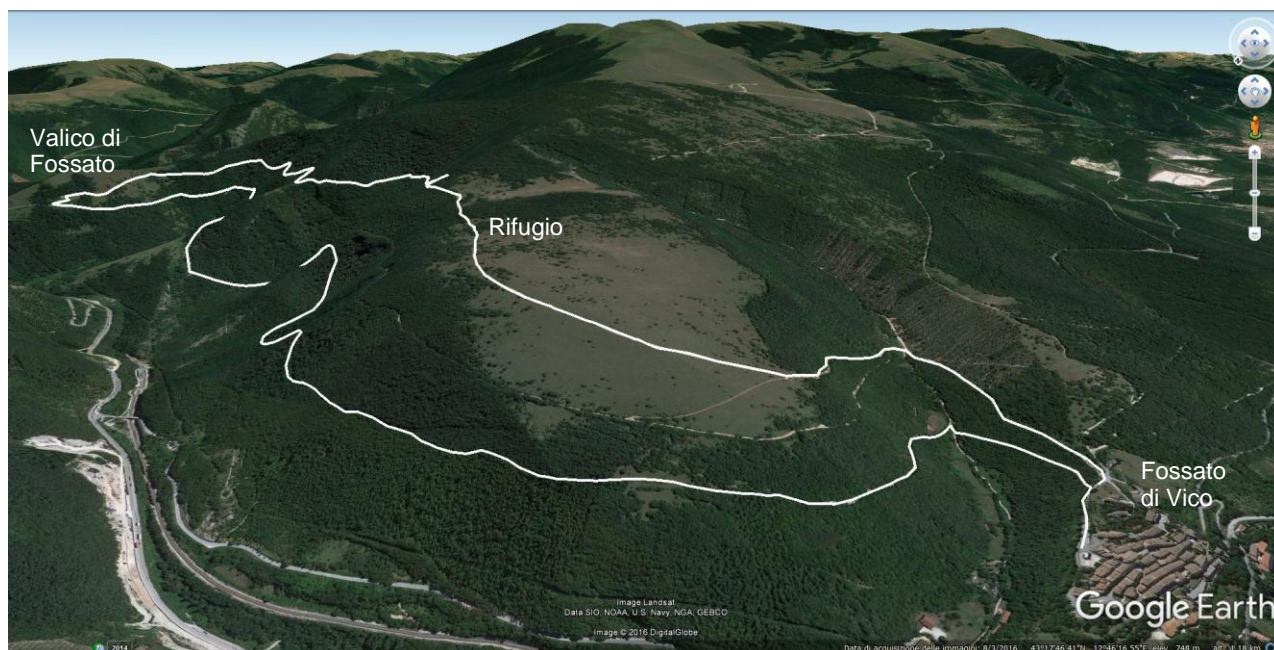
Per effettuare l'escursione è necessaria una buona condizione fisica e un adeguato allenamento al cammino .



Foto della porta del Castello di Fossato di Vico e il Parco eolico di Cima Mutali, sullo sfondo il Monte Cucco

MONTAGNE E VALLI DI FOSSATO DI VICO

Escursione n.2) Il Valico dell' Appennino tra Umbria e Marche



SCHEDA TECNICA: Percorso ad anello - Durata: ore 5,00 (comprese le soste) - Lunghezza: km 9,40 circa
Dislivello max: m 700 - Elevazione min-max: m 580 – m 900 - difficoltà: E (escursionistico)
Attrezzatura consigliata: abbigliamento tecnico da montagna, scarponcini alti, zaino, impermeabile, acqua, bastoncini.

L'itinerario non è adatto a persone con patologie fisiche gravi (es. cuore, articolazioni, ecc..)

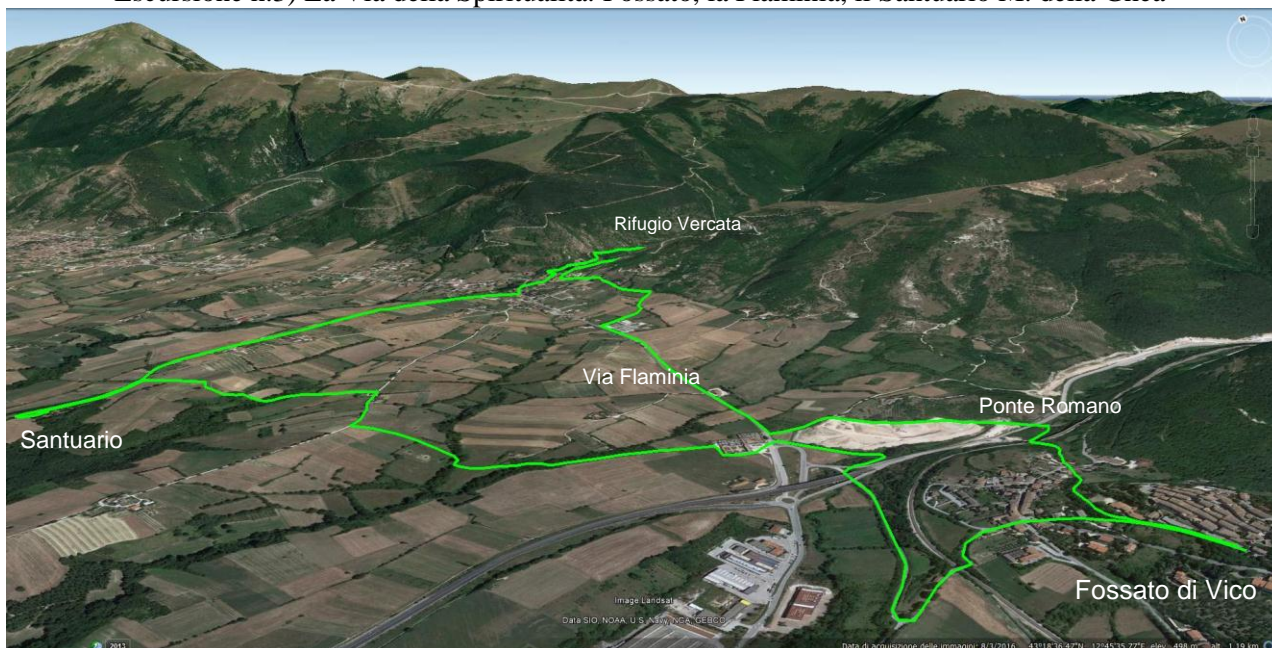
Per effettuare l'escursione è necessaria una buona condizione fisica e un adeguato allenamento al cammino



Sulla sinistra il sentiero Europa (E1) con i prati di Col del Lavorato e il rifugio comunale, sullo sfondo il Monte Cucco

MONTAGNE E VALLI DI FOSSATO DI VICO

Escursione n.3) La Via della Spiritualità: Fossato, la Flaminia, il Santuario M. della Ghea



SCHEMA TECNICA: Percorso ad anello - Durata: ore 5,00 (comprese le soste) - Lunghezza: km 11,60 circa Dislivello max: m 320 - Elevazione min-max: m 580 – m 450 - difficoltà: E (escursionistico)
Attrezzatura consigliata: abbigliamento tecnico da montagna, scarponcini alti, zaino, impermeabile, acqua, bastoncini.

L'itinerario non è adatto a persone con patologie fisiche gravi (es. cuore, articolazioni, ecc..)

Per effettuare l'escursione è necessaria una buona condizione fisica e un adeguato allenamento al cammino



Località Vercata rifugio comunale, Santuario Madonna della Ghea